

# ソリューションプレミアム RM-830 マッサージチェア H24

日々の疲れやストレスを解き放ち、  
内側から美しく整える

## >> BODYCARE

AIによる緻密なセンシング技術とユーザーに合わせて最適化されたマッサージで身体をケアします。

### フジ医療器のAI技術

ユーザーの体形や筋肉の状態などの情報をAIが自動的にマッサージに反映する制御システムを実現。強さ、技、滑らかさを一人ひとりの身体に合わせた治療を行います。



- 1秒間に約200回自動制御
- 最大突出量約12.5cm
- 強弱調節最大12段階 自動コース時：7段階、手動時：12段階

## >> BALANCE

筋肉をやわらげて伸ばすストレッチ動作を行うことでバランスの整った身体づくりを目指します。

### 高性能エアシステム

全身8部位のエアの強さをそれぞれ7段階で調節が可能です。血行促進を図るリズミカルな動作のパルスモードや、手もみのように緩急のあるエアマッサージが体感できます。

## >> ストレッチ機能

エアバックで身体を固定し、背もたれと脚部を同時に上下動かさせることで全身をじっくり伸ばします。

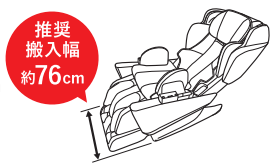


ホワイト(WH)  
JANコード：4951704173858



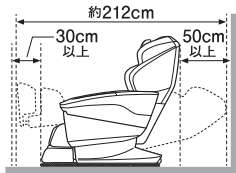
## >> 搬入・設置

- 推奨搬入幅  
本体最小幅 約70cm+養生幅 約6cm

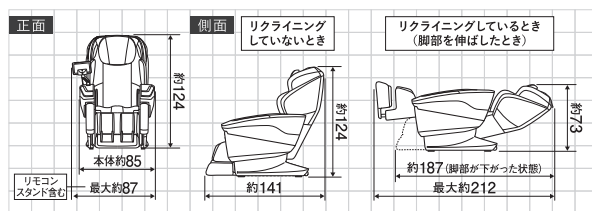


### ■ 設置

リクライニングできるスペースをあけて、水平なところに設置してください。前方向に30cm以上、後方向に50cm以上必要です。



## >> [寸法図(cm)]



品番	サイズ(cm)	重量(kg)	定価
RM-830	70×171×97	96	800,000円

## >>仕様

- 本体寸法:  
(リクライニングしていないとき・脚部収納)  
幅 約85×奥行 約141×高さ 約124cm リモコンスタンド含む本体幅: 約87cm  
(リクライニングしたとき・脚部最大使用)幅 約85×奥行 約212×高さ 約73cm
- 本体寸法(開梱時): 幅 約70×奥行 約171×高さ 約97cm
- 梱包箱寸法: 幅 約75×奥行 約175×高さ 約104cm
- リクライニング角度: 約117~約164度 ■ 質量: 約96kg
- 電源: AC100V(50/60Hz) ■ 定格入力(消費電力): 125W(待機電力: 0.3W)
- 電動機消費電力: 100W ■ 電熱器消費電力: 25W
- 定格時間: 30分(オートタイマー約7/18/30分)
- 医療機器認証番号:  
306AHBZX00041000(家庭用電気マッサージ器・管理医療機器)

### フロアマット

床を保護するための専用フロアマット付きです。



### 着脱式枕・背パッド

簡単に取り外してお手入れすることが可能です。



- 電気代の目安: 約58円/月(ヒーターとマッサージを1日約30分、毎日使用した場合)
  - 電気代の目安: 約47円/月(マッサージを1日約30分、毎日使用した場合)
  - 電気代の目安: 約23円/月(ヒーターを1日1時間、毎日使用した場合)
- ※ 電力料金目安単価 31円/kWh(税込)の場合で算出。



## ハイパー氷点下クーラー

日常使い+熱中症対策に!

- 収納は超薄型コンパクト
- 外部の衝撃から瓶類を守るシェルプロテクト構造
- 表面は太陽光を反射するメタルシルバーカラー



ハイパー氷点下クーラー

>>容量目安

- クーラーM (容量約12リットル)  
500mlペットボトル×12本/  
350ml缶×16本
- クーラーL (容量約20リットル)  
2ℓペットボトル×6本/  
500mlペットボトル×16本
- クーラーXL (容量約40リットル)  
2ℓペットボトル×9本/  
500mlペットボトル×24本

## 倍速凍結氷点下パック

- 魚も凍る! ログスの強力保冷剤、氷点下パックシリーズ
- スピード凍結タイプ
- 冷凍庫に常備で急な停電も安心! いざという時にも庫内の冷たさを保ってくれます



倍速凍結氷点下パック



品名	品番	入数	定価
ハイパー氷点下クーラーM	81670070	2	9,800円
ハイパー氷点下クーラーL	81670080		12,500円
ハイパー氷点下クーラーXL	81670090	1	14,000円
倍速凍結氷点下パック M	81660642	24	1,150円
倍速凍結氷点下パック L	81660641	16	1,450円
倍速凍結氷点下パック XL	81660640	12	1,700円

## 真空「温・冷」ペットボトルシリンダー

全体真空断熱構造による高い保温・保冷力

- 「冷たい」と「暖かい」をなが〜く
- ペットボトルや缶ボトルを保冷・保温してくれる真空ボトルケース
- 300mlから670mlの多くのペットボトルやボトル缶に対応
- 持ち運びやすい回転ハンドル付き
- 真空構造のため、本製品はほぼ結露しません



品名	品番	入数	定価
真空「温・冷」ペットボトルシリンダー	81287640	1	3,619円

## LOGOSクーラーポンチョ

水に濡らして振れば即COOL! 保冷剤ポケット付きクーラーポンチョ

- 濡らして振って使用、ぬるくなったらまた振ると効果持続
- UV対策・抗菌防臭・接触冷感・吸水速乾
- 約145cm×64cmの大判サイズで、体全体をしっかりと覆いながらクールダウン



品名	品番	カラー	入数	定価
LOGOS クーラーポンチョ	34205289	ネイビー	1	4,528円
	34205219	グレー		

## 防犯アラームロック

110dbの大音量アラームで盗難防止に効果バツグン!  
アラームはON/OFF切り替え可能!

- 建設現場での電動工具や建機の盗難防止に
- 自転車、バイク、電動キックボードの盗難、いたずら防止に
- 倉庫やガレージ、店舗の防犯、侵入防止に



本体に衝撃を与えると、  
110dbの大音量アラームで  
警告します。



動画でチェック!

品名	品番	サイズ	本体重量	定価
防犯アラームロック	EG-AR-10	全長95mm、幅90mm、 本体厚み30mm、つる部太さφ10mm	約270g	オープン

## ダイヤル式セキュリティボックス

### 鍵の共有、受渡しに

引掛け 壁取り付けの家庭や職場で鍵を共有したい。  
でも紛失や管理が不安、こんなお悩みは安心安全のキーボックスが解消します。

- 4桁の暗証番号でカンタン設定
- 暗証番号は安心の10,000通り
- 硬質U字ロック仕様なので、切断される心配なし

2WAYで、すぐにどこにでもラクラク取り付け可能!

- 引掛けタイプ：さっと引っ掛けるだけ!
- 壁取り付けタイプ：ネジで固定するだけ!



キーボックス4色セットA

キーボックス4色セットB

### 防塵・防水

- 屋外での使用を考慮したデザイン
- 本体中に雨や埃が入りにくく、錆びにくい屋外使用

品名	品番	サイズ	重量	定価
ダイヤル式セキュリティボックス 4色セットA	ZG804-A	120× 100mm	約422g	オープン
ダイヤル式セキュリティボックス 4色セットB	ZG804-B			

## キーストックハンディ LEDライト付

### 特殊な首の長い鍵が収納可能

暗い箇所ではダイヤルが見えづらいをLEDが照射することで解決

- 夜間・ダイヤル部を明るく照らす「LEDライト」機能付
- カギ紛失防止の為にフックを収納部内側に設置
- 施錠・解錠はダイヤル式でキーは不要!
- 倉庫等で使用されるロングキーや自動車の大型キーも収納可能!
- 暗証番号は可変式で自分の好きな番号にセット出来ます!
- 伝言メモ紙等収納物の一部保管・受け渡しに!  
(防水加工はしていません)



品名	品番	定価
キーストックハンディ LEDライト付	N-1298	オープン

※ボタン電池CR1620(別売)

## キーストックビッグ

現場用単管パイプ(48.6Φ)に  
かけられるキーボックスです

- ダイヤルを上向きに回すと「0」の位置に止まるのでダイヤルが合わせやすい。
- ダイヤルが大きく扱いやすい設計。



品名	品番	定価
キーストックビッグ	NS-1264	9,720円

## PEFC認証材 広葉樹構造用合板

この製品は、PEFC認証林からの原料が使用されています。

PEFC認証製品

PEFC-COC  
認証番号 SGSJP-PEFC-COC-1033  
ライセンス番号 PEFC/31-31-51

- マレーシアのサラワク州に位置するJAS認定工場で製造しています。
- 一般的な構造用合板と同じ用途(耐力壁、屋根、壁、床下地)にて、ご利用いただけます。

広葉樹構造用合板 特類2級BC F4S平JAS 70%PEFC認証

品番	厚さ	巾	長さ	1山	ホルムアルデヒド
1210123602BCF4H70PEFCJ	12mm	910mm	1,820mm	100枚	F☆☆☆☆

## tower CATALOG GIFT

Yamazaki

全商品は  
コチラから

towerシリーズの魅力あふれる

山崎実業 オリジナルカタログギフト

## ◆ POINT.01

暮らしに役立つtower商品の  
多彩なラインナップから選べる

## ◆ POINT.02

予算やシーンに合わせて  
4つのタイプをご用意

## ◆ POINT.03

かんたんステップでスマホや  
PCから手軽にアクセス

## 選べる“楽しさ”をプレゼント

品名

tower CATALOG GIFT



シンプルなデザインで日常を心地よく彩る  
towerシリーズの魅力丸ごと詰め込んだカタログギフト。  
定番人気アイテムから、キッチン、バス、リビング等、  
さまざまなシーンに役立つアイテムを取り揃えました。

## かんたん3ステップ

STEP 専用サイトへ > STEP お好みの商品をお選びください > STEP 約2~3週間で商品お届け

## ◆ LINE UP ご予算で選べる4種のラインナップ



5,000ポイントコース

初めての贈り物やお礼に  
気軽に贈れる定番コース

10,000ポイントコース

引っ越し祝いや内祝いに  
喜ばれる人気のコース

15,000ポイントコース

結婚祝いや、特別な日に  
気持ちが伝わるコース

20,000ポイントコース

感謝をしっかりと伝えたい時に  
大満足の最上級コース

品名	5,000ポイントコース	10,000ポイントコース	15,000ポイントコース	20,000ポイントコース
品番	10497	10498	10499	10500
定価	5,800円	10,800円	15,800円	20,800円

※定価にはシステム利用料800円を含みます。

## ソファベッド バレン

革張りだから、リビングにもぴったり。

[サイズ]W1,920×D910~1,100×H810×SH420mm  
 [張材]本革張り(一部合成皮革)  
 [クッション材]高密度連続スプリング®、ウレタンフォーム、樹脂綿  
 [製品重量]約60kg

## &gt;&gt;バレン

色	品番	定価
ブラック	341056(BK:80)	170,000円
キャメル	341056(CA:60)	

## &gt;&gt;カラー



ブラック(80) キャメル(60)

以下のカラーはバイオーダーが可能です

※カラーバイオーダー時 190,000円(税抜)



ホワイト(00) ポーラ(10) サンド(20) レッド(90) ブランディ(40)



シェナ(50) Dブラウン(70) パープル(22) Dグリーン(11) トープ(30)



ショールームご来館  
ご希望の方はこちらへ

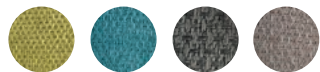


FranceBed

## ソファベッド ピズ

カラーが4色から選べるから  
色んなリビングにマッチするソファベッド

[サイズ]幅1,940×D880~1,090×H830~440  
 [張地]ファブリック(ポリエステル100%)  
 [クッション材]ボンネルスプリング、ウェービングバンド  
 ウレタンフォーム、樹脂綿  
 [カラー]グリーン、ブルー、グレー、ブラウン  
 [その他]クッション2個付き



グリーン ブルー グレー ブラウン

## &gt;&gt;75周年ソファベッド ピズ

商品名	色	品番	定価
ソファベッド ピズ	グリーン	340782-020	90,000円
	ブルー	340782-040	
	グレー	340782-070	
	ブラウン	340782-030	

MOVEin'terior ソファが動けば、もっと楽しい。



レッグ下はお掃除ロボット対応かつ、  
座面下収納付き

ショールームご来館  
ご希望の方はこちらへ



## COMIC CABINET

前後2枚の可動棚によりディスプレイ  
陳列に最適です。

- 趣味のコレクションやフィギュアを飾る用途はもちろん、小型本や書籍の整理収納にも便利です。
- 前後可動棚板は3cmピッチで段違いスタイルとA4サイズなど大物にはフラット（同位置）にも取付けできます。



JCC75H-RW  
色：リアルウォールナット



JCC75H-RO  
色：レベッカオーク



JCC75H-WW  
色：ホワイトウッド



JCC75H-GW  
色：ギャンビットウォール



JCC75H-CO  
色：キャナルオーク



品番	サイズ	定価
JCC75H-●●	W743xD327xH1,800mm	62,800円

カラーバリエーション(色記号：●●) RW: リアルウォールナット, RO: レベッカオーク, WW: ホワイトウッド, GW: ギャンビットウォール, CO: キャナルオーク

## LATTICE

無意味な飾りや機能を全て省いた  
究極のシンプルスタイル。

- ラチスは板厚35mm、SHOP飾り棚の様な美しさと頑丈さが特徴で、A4ファイルの収納にも最適です。



JLL75-RW  
色：リアルウォールナット



JLL110-RO  
色：レベッカオーク



JLM75-WW  
色：ホワイトウッド



JLM110-GW  
色：ギャンビットウォール



JLH75-CO  
色：キャナルオーク



JLH110-RW  
色：リアルウォールナット



JLC75-RO  
色：レベッカオーク



JLC110-WW  
色：ホワイトウッド



品番	段数	サイズ	定価	品番	段数	サイズ	定価
JLL75-●●	3×2	W743xD297xH1,138mm	30,700円	JLH75-●●	5×2	W743xD297xH1,800mm	36,500円
JLL110-●●	3×3	W1,096xD297xH1,138mm	36,700円	JLH110-●●	5×3	W1,096xD297xH1,800mm	46,700円
JLM75-●●	4×2	W743xD297xH1,447mm	33,100円	JLC75-●●	-	W743xD448xH476mm	42,600円
JLM110-●●	4×3	W1,096xD297xH1,447mm	41,800円	JLC110-●●	-	W1,096xD448xH476mm	53,600円

カラーバリエーション(色記号：●●) RW: リアルウォールナット, RO: レベッカオーク, WW: ホワイトウッド, GW: ギャンビットウォール, CO: キャナルオーク

# インウッド

リアルな木柄でこだわりのルーバーデザインが可能な  
内装用木質ルーバー材

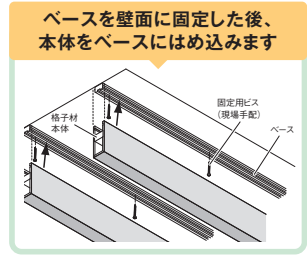
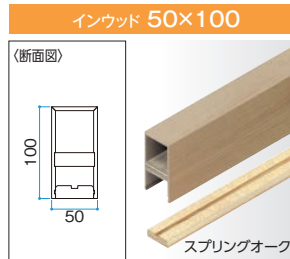
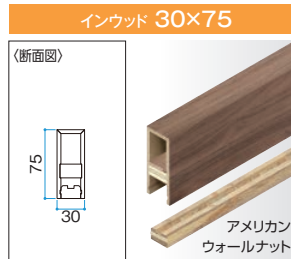
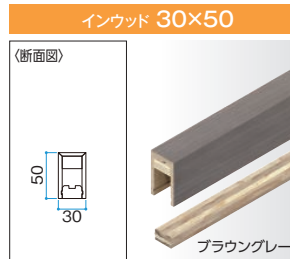
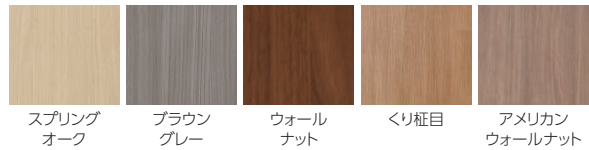


リアルな木目柄の意匠シートを使用  
木の温もりを感じさせる空間デザインが可能

タカショーを代表するエバーアートウッド「木目調アルミ材」と同じ高耐候性ラッピングシートを使用。美しい木目柄が長く保てます

定番カラーバリエーション

下記以外のカラー別注は不可



品名	品番	サイズ	価格
インウッド	30×50仕様	30×50×L2,800mm	9,300円/本
	30×75仕様	30×75×L2,800mm	10,800円/本
	50×100仕様	50×100×L2,800mm	12,900円/本

# インウッドウォール

室内の壁面ルーバーデザインが  
簡単に仕上がる化粧パネルが登場!



## >> すき間ピッチや調整不要!

手軽にルーバーデザインが仕上がる  
室内専用パネル

すき間ピッチや現場での細かな調整不要で、施工するだけでルーバー意匠を再現できる室内専用パネル。壁や天井など幅広い内装シーンで、手軽に木調ルーバーデザインを実現できます。

## >> 室内の壁面に貼り付けるだけ!

施工者の技量差が出ないので、時間短縮&省施工を実現!

リアルな  
風合いの  
MDFパネル

天然木の  
自然な肌触り  
を表現

### 商品サイズ

197×2700mm

有効幅は182mm  
5枚使用で910mmに

### 定番カラーバリエーション

下記以外のカラー別注は不可



品名	品番	サイズ	価格
インウッドウォール	INWOODWALL	197×2,700mm	9,800/枚

# インスタントタック



驚きの強さを  
チェック!

独自の接着技術フレックステック

衝撃や振動、高温条件などにも高い耐久性を発揮します。



**インスタントタック**  
**強力 Strong**

- 初期保持力 (0 min)
- 強力接着で優れた耐衝撃性
- 様々な素材に (異素材同士も接着)
- 耐熱性 (80°C)
- 濡れた表面にも接着 雨でも作業が可能



**インスタントタック**  
**クリスタル Crystal**

- 高透明
- 初期保持力 (0 min)
- 強力接着で優れた耐衝撃性
- 様々な素材に (異素材同士も接着)
- 非溶剤系で安心

- 初期保持力で簡単施工。ズレ落ちず、位置調整可能
- 優れた耐水性/耐UV性。濡れている面でも作業OK
- 多用途に使える弾性接着剤。異種材接着にも相性○



## このようなシーンで

<p><b>両面テープ不要</b></p> <p><b>パネル施工に</b></p> <ul style="list-style-type: none"> <li>■ 仮止めのテープ不要で保持</li> <li>■ 保持したままで位置合わせ可能</li> </ul> 	<p><b>雨が降っても作業可能</b></p> <p><b>屋外施工に</b></p> <ul style="list-style-type: none"> <li>■ 雨の日や濡れていても面に施工可</li> <li>■ 耐候性にも優れ、屋外工事に最適</li> </ul> 	<p><b>釘が打てない場所の</b></p> <p><b>穴を開けない施工に</b></p> <ul style="list-style-type: none"> <li>■ 木材に穴を開けない&gt;腐食を抑制</li> <li>■ 外壁に穴を開けない&gt;漏水防止</li> </ul> 
---	---	---

### >>主な接着剤素材

- 木材
- コンクリート
- タイル
- 石材
- 鏡
- プラスチック (PP・PEなど一部素材除く)

商品名	品番	容量	タイプ	サイズ	入数	定価
インスタントタック 強力	ITC-STR	300ml	カートリッジ	φ50×230mm*	10本入	オープン
インスタントタック クリスタル	ITC-CRY	310ml			12本入	

\*ノズル別

# ラプコンドアダンパー LDD-K型 面付用



## 弊社10万回開閉試験クリア！

- 既存のドアに後付けが可能な、屋内開き戸用ドアダンパーです。
- 取り付けの位置出しが簡単で、施工性に優れています。
- スリムな面付タイプのため、スリットガラス入りなどさまざまなドアに対応します。
- 戸先にもコンパクトに納まります。
- 左右兼用です。
- ドアクローザーと比べ、ドアを軽く開けられます。
- 三次元調整機能付の隠し丁番 HESシリーズ全製品（家具用除く）と併用可能です。



LDD-K-WGR

### >>仕様

- 閉止速度調整可能
- 上下・左右調整機能付

### >>付属品

- 十字穴付きバインドタッピンねじ3.5×30
- 十字穴付きバインドタッピンねじ3.5×15
- 取付テンプレート(受座用・ベース用)



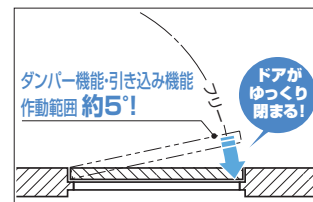
開く際、アームは受座から外れ、ドアはフリーになります。

### >>カラーバリエーション

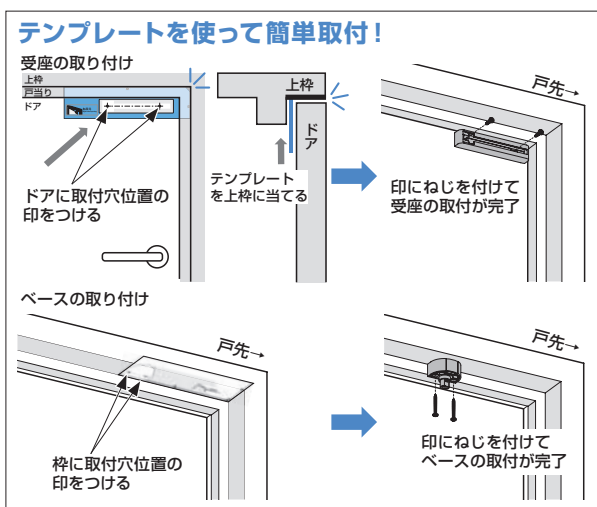


ホワイト ウォームグレー ダークブラウン ブラック

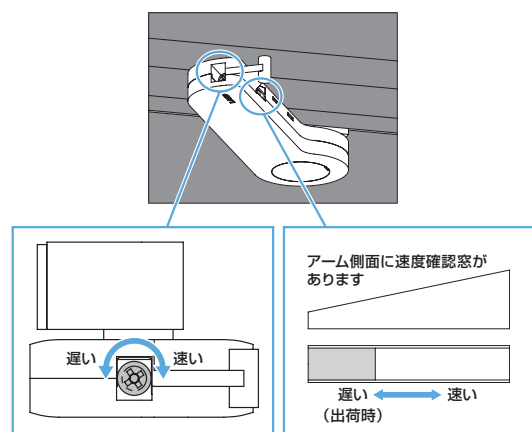
### >>ドアの動き



### >>取付・調整が簡単



### >>閉じる速度



品番	カバー色	適応ドア質量 (kg)	適応ドア幅 (mm)	1箱	1カートン	定価
LDD-K-WT	ホワイト	15~40	500~900	1ヶ	25ヶ	4,940円
LDD-K-WGR	ウォームグレー					
LDD-K-DBR	ダークブラウン					
LDD-K-BL	ブラック					

# 3口ガス ビルトインコンロ ウィズナ

WITHNA

## ウィズナシリーズ

水無両面焼き・クリアガラストップ・  
ハイパーガラスコートトップ

- ヒートカットトップ バーナー周りの焦げつき低減
- オートメニュー機能(トースト/姿焼・切身・干物)
- スムーズスライドレール式グリル
- 温度キープ機能 ■ コンロタイマー
- 湯沸し機能
- あんしんモード(30分消火)



PD-829WS-U75GH



さらに、グリルでラ・クックグランが使える(別売)

品番	天板	色	サイズ(mm)			重量(kg)	定価
			W	D	H		
PD-829WS-U60GH●●	クリアガラストップ	シャインシルバー	596	511	220	24.5	211,800円
PD-829WS-U60CV●●	ハイパーガラスコートトップ	ティアラシルバー				26.0	
PD-829WS-U75GH●●	クリアガラストップ	シャインシルバー	741			26.0	217,500円
PD-829WS-U75CV●●	ハイパーガラスコートトップ	ティアラシルバー				28.0	

※ガス種：●● LPガス…LP、都市ガス…13A

オープン接続非対応、レンジフード連動機能

# 3口ガス ビルトインコンロ リプラ

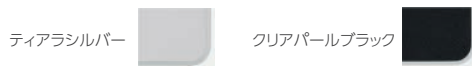
repla

## リプラシリーズ

水無両面焼き

- ヒートカットトップ バーナー周りの焦げつき低減
- すっきりフレームトップ
- ワイドグリル
- 温度キープ機能 ■ コンロタイマー
- 湯沸し機能
- あんしんモード(30分消火)

>> 選べる天板カラー



ハイパーガラスコートトップ



PD-509WS-60CV



さらに、グリルでラ・クックグランが使える(別売)

クリアガラストップ



PKD-509WS-60GH



PKD-509WS-75GH



PKD-509W-60GK

品番	天板	天板色	サイズ(mm)			重量(kg)	定価
			W	D	H		
PD-509WS-60CK●●	ハイパーガラスコートトップ	クリアパールブラック	593	510	220	22.0	157,700円
PD-509WS-60CV●●		ティアラシルバー					
PD-509WS-75CK●●		クリアパールブラック	736			23.0	163,500円
PD-509WS-75CV●●		ティアラシルバー					
PKD-509WS-60GH●●	クリアガラストップ	シャインシルバー	593			21.0	オープン
PKD-509W-60GK●●		ブラック	736				
PKD-509WS-75GH●●		シャインシルバー					

※ガス種：●● LPガス…LP、都市ガス…13A

## 3口ガス ビルトインコンロ

## スタンダードシリーズ

## 水無片面焼き・ホーロートップ

- フラットトップ つなぎめなし
- すっきりクリーンゴトク
- 低荷重温度センサー



品番	天板	色	サイズ(mm)			重量(kg)	定価
			W	D	H		
PD-N36●●	ホーロートップ	ニュートラルグレー	597	509	220	15.5	83,800円

※ガス種：●● LPガス…LP、都市ガス…13A

## コンパクトキッチン/ミニキッチン

- ホーロートップ
- フラットトップ つなぎめなし
- すっきりクリーンゴトク
- 低荷重温度センサー

## 水無片面焼きグリル



PD-202B



PD-202H



PD-N202BG



PD-N202HG



PD-100H

品番	天板	天板色	サイズ(mm)			重量(kg)	定価
			W	D	H		
PD-N202BG●●	ホーロー	ニュートラルグレー	450	509	219	12.5	オープン
PD-N202HG●●		ナチュラルホワイト					
PD-202B●●		ニュートラルグレー	127	7.0			
PD-202H●●		ナチュラルホワイト					
PD-100H●●		ナチュラルホワイト	318	364	92	3.5	

※ガス種：●● LPガス…LP、都市ガス…13A

## グリル調理容器 ラ・クックグラン

料理もお手入れも  
ラクラク！

ラ・クックグラン Gran  
La-cook



品番	色	サイズ(mm)			重量(kg)	定価
		W	D	H		
PGDL-50B	ブラック	240	310	50	1.2	11,200円
PGDL-50BM	トリュフブラウン					
PGDL-50R	サンリアレッド					

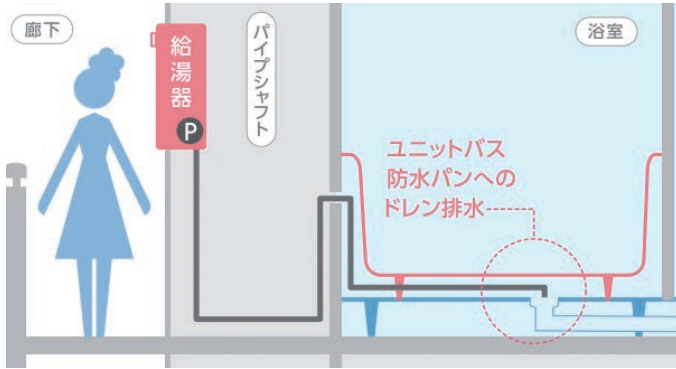
# ドレンアップ給湯器ガスふろ給湯器



集合物件PS設置の給湯器もエコジョーズに取り換えます!!



MFC-250V

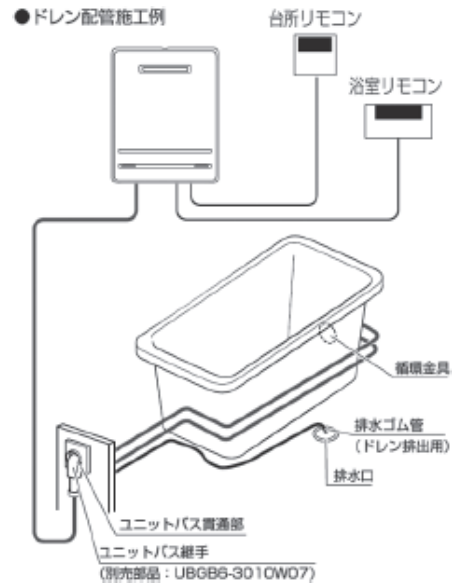


## >>ドレンアップ方式(三本管式)

ドレン排出のための専用配管と追い炊き配管とを合わせた三本管(トリプルチューブ)を浴室に敷設し、給湯器に内蔵されたドレン排水ポンプで浴室のユニットバス防水パンへ直接ドレンを排出することができる為集合住宅でもエコジョーズへの取替が可能に。新築の場合でもドレン排水用のたて管を設計しなくてもエコジョーズの導入が可能になります。



トリプルチューブ



品番	品名	色	サイズ(mm)			重量(kg)	定価
			W	D	H		
FH-EP2422SAWL●●	壁掛/PS標準設置 24号オート	メタリックペーージュ	470	240	600	27.0	465,000円
FH-EP2422SATL●●	壁掛/PS扉内設置 24号オート						476,000円
FH-EP1612SAWL●●	壁掛/PS標準設置 16号オート						419,000円
FH-EP1612SATL●●	壁掛/PS扉内設置 16号オート						445,000円
MFC-250V	マルチリモコン(ボイス)	—	197	15	97	—	38,800円
MFC-250	マルチリモコン(スタンダード)	—	—	—	—	—	オープン
HCFA-8 450L	配管カバー	メタリックペーージュ	470	240	461	2.5	8,400円
HCFA-8 650L					661	3.1	10,900円

※ガス種: ●● LPガス...LP、都市ガス...13A

## サウナ&システムバスルーム・シャワールーム リラサウナ



リラサウナにサウナ&システムバスルームが新登場！  
サウナとつながるバスルームでもっと豊かなサウナ体験を。

### システムバスルームメーカーだからできる サウナとバスルームの接続構造

身体を洗ってからサウナに入る、サウナでかいた汗をすぐにシャワーで流す、水風呂を楽しむ。濡れた身体で居室を移動することなくスムーズに温冷交代浴ができます。



※右のセット画像は特注仕様です。

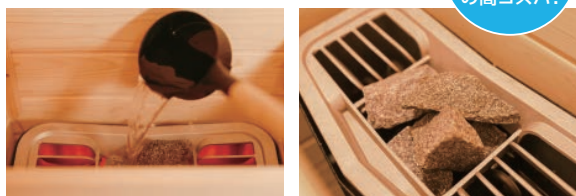


### ロウリュを愉しむ、北欧式の本格サウナ

スウェーデンに本社を置く家庭用サウナメーカー・TYLOのサウナヒーターを採用。本体下部のダイヤルで、温度調節とタイマー予約が可能です。電源を入れて約30分でサウナ浴ができます。

※1回90分の使用として。  
サウナヒーター定格電圧AC200V 定格消費電力4.5kw  
電気料金31円(税込)/kWh (一社)日本パルプ工業会より。

1回当たり  
約209円\*  
の高コストパ!



### 安心のPSEマーク認証取得



家庭用サウナは、電気用品安全法 (PSE) における特定電気用品の「電気サウナバス」に該当します。リラサウナは、PSE適合の電気ヒーター搭載に加え、サウナ室としてのPSE基準もクリアした認証取得商品ですので安心してお使いいただけます。

※PSE基準に則り、サウナ室内の表面温度は95℃より上がりません(95℃は天井面)。

### サウナ室内の温度

リラサウナは室内中央付近で60~80℃。サウナ施設の下段~中段くらいの席のイメージです\*。

サウナ室内中央温度を60~80℃に保つようセンサーが温度を感知し、自動でヒーターがオンオフ制御します。電気用品法(PSE)の基準に基づく、安心の安全設計です。

※あくまで一般的なサウナ施設であり、施設により温度分布は異なります。

### リラサウナの安全設計

ハウステックは使う人の安全を第一に考えたものづくりをしています。

#### サウナドア

サウナドアは「押す」だけのワンアクションで開くタイプを採用しています。

#### のぞき窓

内部を見ることができる網入りガラスの窓。異常を発見しやすくしています。

#### 固定ハンドル

#### 開閉機構 (ローラーラッチ式)



#### ローラーラッチ

ローラーが押し込まれて開閉する仕組み。万が一破損した場合は、押し込まれたままになるので閉じ込められる心配がありません。

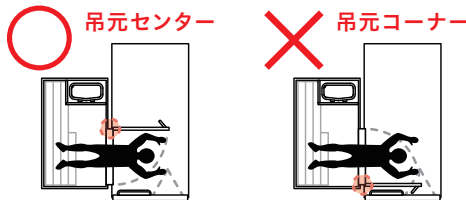
#### 吸排気口

下部に30mmの吸排気口を設けていますので、完全な密閉空間にはなりません。



吊元はセンター側に設計しています。

万が一室内で体調が悪くなり倒れ込んでも、サウナドアが救助の妨げにならないようになっています。



#### サウナヒーター



電源は**本体で操作**できます。

本体で電源の入切・温度調節ができるタイプを採用。緊急時には室内からすぐに電源を切ることができます。

## 参考プラン 01

ほてった身体に涼やかな風がこちよよい。  
最高のととのいが叶う贅沢な空間。

1624  
1.5坪・ドア位置



写真は「AR」タイプです。

## 参考プラン

①基本仕様定価	2,940,000円※
②チェンジアイテム合計定価	225,000円
③オプション合計定価	385,800円
写真セット定価(①+②+③)	3,550,800円

※必須選択アイテムを含む



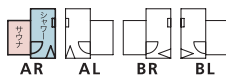
	サウナ	システムバスルーム
ヒーター	TYLO SENSE SPORT 2/4 4.5kW/200V	—
浴槽	—	スマートラインバス クリンツヤめき浴槽(リッチホワイト)、浴槽エプロン(スマートホワイト)
内装・壁	檜プラン	〈フロントチェンジプラン〉ベースパネル:プライティアマット(オークグレイジュ)、フロントパネル:プライティアマット(ウォールナットライト)
床	プレーンフロア(ミディアムベージュ)	プレーンフロア(ミディアムベージュ)
天井	フラット天井(プレーンホワイト)・H2,000mm	フラット天井(プレーンホワイト)・H2,150mm
ドア	外開き戸(網入りガラス、ドアストッパー付)・H2000mm、[サウナ側]面材:桧材・ハンドル:檜、[シャワールーム側]面材:アルミ樹脂複合板(ホワイト)、ハンドル:アルミパー(シルパー)	折戸(シルキーホワイト)・H2150mm
照明	ベンチはめ込み式間接照明(LED)	ダウンライト(LED)2灯(洗場)
ロングベンチ・ステップ	檜	—
水栓	—	クリンフロート水栓(カバー部:ホワイト)

【オプション】暖房換気乾燥機(24時間換気機能付)(100V)(パネル部:ホワイト) BS-16IH-2G-1600、コーニス照明 TC-Y1600-DLW100X2L、ウルトラファインバブルシャワー(メタル調) SHU-KM1  
【必須選択アイテム】脚まわり部材セット(標準) AS-RR1616X-NBSL-N、サウナストーン(7kg) SG-RW-STONE

## 参考プラン 02

モノトーンに檜が映えるスタイリッシュな空間。

1616  
1坪・ドア位置



写真は「AR」タイプです。

## 参考プラン

①基本仕様定価	2,465,000円※
②チェンジアイテム合計定価	362,000円
③オプション合計定価	25,100円
写真セット定価(①+②+③)	2,852,100円

※必須選択アイテムを含む



	サウナ	シャワールーム
ヒーター	TYLO SENSE SPORT 2/4 4.5kW/200V	—
内装・壁	檜プラン	〈フロントチェンジプラン〉ベースパネル:ラミア(プレーンホワイト)、フロントパネル:プライティアライト(ミリグレイブロック)
床	温クリンフロア(ネロストーン)	温クリンフロア(ネロストーン)
天井・換気扇	フラット天井(プレーンブラック)・H2,000mm	フラット天井(プレーンブラック)・H2,150mm、換気扇(標準タイプ)(パネル部:ブラック)
ドア	外開き戸(網入りガラス、ドアストッパー付)・H2000mm、[サウナ側]面材:桧材・ハンドル:檜、[シャワールーム側]面材:アルミ樹脂複合板(ブラック)、ハンドル:アルミパー(ブラック)	折戸(ピュアシルパー)・H2,150mm
照明	ベンチはめ込み式間接照明(LED)	ダウンライト(LED)1灯
ロングベンチ・ステップ	檜	—
水栓	—	壁付水栓(メタル)・eシャワーNf(ホワイト)

【オプション】縦長ミラー 250×900 MR-250X900、ワイヤーラック(浅型)2段・メタル WRLK-S230X2、タオル掛け ホワイト系プラケット R778-400  
【必須選択アイテム】脚まわり部材セット(標準) AS-RW1616X-B-N、サウナストーン(7kg) SG-RW-STONE

## 品名

HT-SAUNA一式

ご購入前のお知らせ(お客様へ) 商品の特性についてご購入前にお読みください。

・リラサウナを安全・快適にご利用いただくため、取付・設置工事の確認、および安全上のご注意事項の遵守をお願いしております。そのため、導入のご検討にあたり事前のお打合せが必要となります。・病気療養中や身体に心配な点がある方は、必ず医師にご相談のうえ、使用してください。・PSE基準(室内温度95℃以下)に則り、サウナ室内の温度は95℃より上がりません(95℃は天井)、サウナ室内中央温度は60～80℃となります。・室内温度60～80℃に保つようセンサーが温度を感知し、自動でヒーターがオンオフ制御します(ヒーターオフ動作は故障ではございません)。・設置には、電気サウナヒーター専用の単相200V、30A漏電ブレーカーの設置と、電力会社との契約電気容量が不足している場合は追加工事が必要となります(事前に電気工事業者様と打合せをお願いします)。・お風呂のない「サウナ&シャワールーム」では、お風呂給湯機能(追いだし湯、沸かし湯)を使用しません。浴室のリフォーム入れ替えの場合、お風呂給湯器から給湯専用器への入れ替えが必要となります。「サウナ&システムバスルーム」の場合は、そのまま使用することができます。・集合住宅や不特定多数で使用する施設への設置の場合には、事前に管理会社、所轄消防署、保健所などへお客様より確認いただく必要がございます。・サウナの内装は天然素材を使用しているため、木目や色味が個体差があります。また木目柄は連続しません。・檜は比較的均一な木目色で、檜特有の香りが楽しめます。杉は木目がはっきりしており、白みと赤みがランダムに入ることがあります。・サウナルームのお手入れは、水で濡らして硬く絞った柔らかい布で拭きしてください。納期は受注から45日間です。特別な仕様の場合は45日以上かかる場合がございます。

# アクリル系人工大理石 コーリアン®製 洗面カウンター 手洗い空間を彩る カラー洗面シリーズ

8色の豊富なカラーバリエーションで、新しいデザインの洗面空間を演出



SP540-P アッシュアグリゲート(HXA)



SP510-P アッシュアグリゲート(HXA)

## >>ボウル ラインアップ

丸ボウルは大小2サイズのバリエーションがあり、スクエアボウルはエッジがシャープなデザインです。



### SP430-P(オーバーフロー有)

外形寸法 : 455.6 × 370.6 × 150mm  
ボウル内寸法 : 430 × 345 × 130mm  
重量 : 3.2 kg  
ボウル容量 : 7.5L



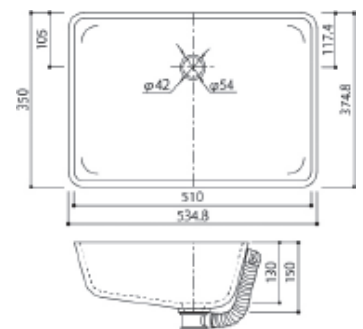
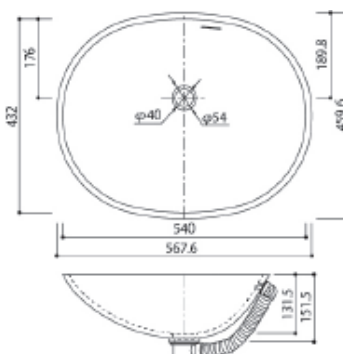
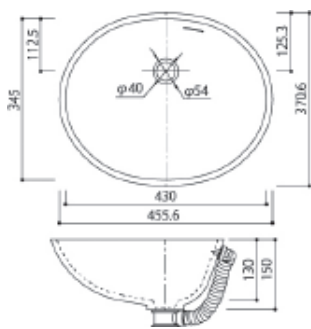
### SP540-P(オーバーフロー有)

外形寸法 : 567.6 × 459.6 × 151.5mm  
ボウル内寸法 : 540 × 432 × 131.5mm  
重量 : 5.0kg  
ボウル容量 : 11.0L

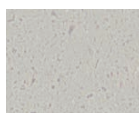


### SP510-P(オーバーフロー有)

外形寸法 : 534.8 × 374.8 × 150mm  
ボウル内寸法 : 510 × 350 × 130mm  
重量 : 6.2kg  
ボウル容量 : 11.0L



## >>ボウル カラーラインアップ



シックイベージュ (JNX)



ホワイトテラソー (WTZ)



ホワイトオニックス (WQ)



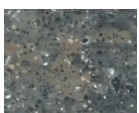
デューンプリマ (UX)



アッシュアグリゲート (HXA)◆



コスモスプリマ (PX)◆



ラバロックII (AA2)◆



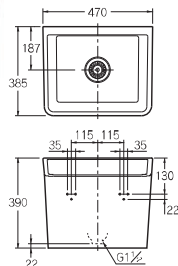
グレイシアホワイト (GW)



## 壁掛スロップシンク

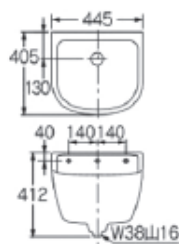
デザイン性の良いスロップシンクが登場です。

前下がりのデザインで使いやすく、底も深いので水ハネや泥汚れの飛び散りを防ぎます。オーバーフローなしで、よりスタイリッシュ。なのに水溜めが可能な構造です。



- 陶器製
  - 質量25Kg
  - 予洗いやつけ置き洗いに便利な多目的シンク
  - 陶器製流し用排水金具(430-050-38)付き
  - バックハンガー(250-008)付き
  - トラップは別売(298-023-CH ストラップ、299-023-CH プトラップをご使用ください。)
- ※製品が重いので、壁の強度をご確認ください。

品番	定価
CL-K1200SKW	42,000円



- 材質 陶器
- 質量16.2Kg、容量19L
- 屋外やバルコニーなどに設置する多目的スロップシンク
- トラップは別売(433-301-32 ストラップ、433-401-32 プトラップをご使用ください。)
- 6×75ミリ化粧ビス3本入り
- 排水金具・ゴム栓付き(くさり付き)
- オーバーフロー付き

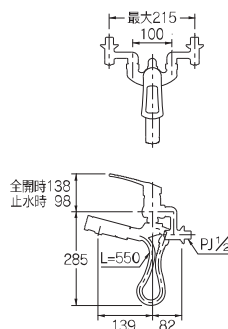
品番	定価
624-918	30,000円



## シングルレバー混合栓(シャワーつき)

大型洗面やスロップシンクなど多用途に使えるシングルレバー混合栓。

シャワー付きなので、洗濯物の予洗いやペットの洗い流しに最適です。施主支給にも対応。新築・リフォーム・リノベーションと幅広くお使いいただけます。

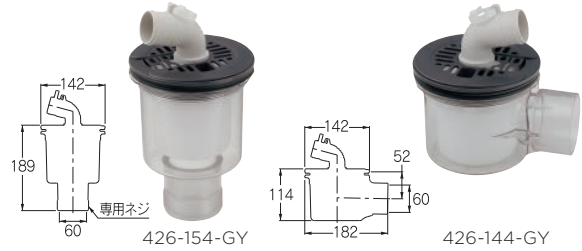
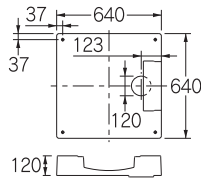


- 水流切替：シャワー・泡沫
- シャワーホース取付ネジG1/2
- パイプ取付ネジW26山20
- 大型洗面やスロップシンクなど多用途にご使用いただけます。洗濯物の予洗いやペットの洗い流しに最適です。

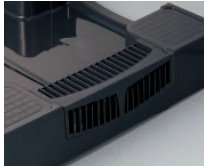


品番	定価
192-146	41,000円

## かさ上げ洗濯機パン



- 材質PP
- 化粧カバー付き
- ビス・キャップ付き
- 耐荷重：200kg
- 洗濯機を設置した状態でも排水トラップを取外し、掃除ができます。



化粧カバー取付時

- 材質ABS
- エルボを差込むとカチッと音がして接合状態が分かりやすく、漏水防止と点検がさらにスムーズ
- 本体外側が透明で、検査時に床下点検ができます。
- 目皿は簡単に取外し、掃除ができます。
- 呼50VP・VU管兼用(外面接続)

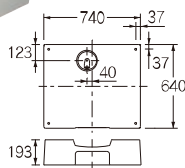
品名	品番	定価
洗濯機用防水パン	426-418-GY	24,000円

品名	品番	定価
縦引トラップ (チャコール)	426-154-GY	5,600円
横引トラップ (チャコール)	426-144-GY	

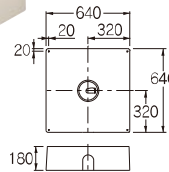
## 床上配管対応洗濯機パン



426-424-W



426-423

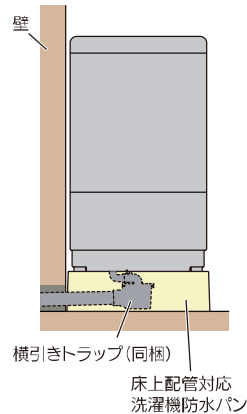


- 材質PP、ABS
- 防水パンと台座が一体型のため、据置き架台を設置する必要がありません。
- 専用排水トラップ(横引き)付き
- 呼50VP・VU管兼用(外面接続)
- ビス、キャップ付き ■耐荷重：200kg

品名	品番	定価
洗濯機用防水パン (床上配管型・ホワイト)	426-424-W	43,000円
洗濯機用防水パン (床上配管型・アイボリー)	426-423	34,000円

### 施工例

床穴あけや床下に配管施工できない場合に、最適な洗濯機用防水パンです。



## 洗濯機用排水トラップ

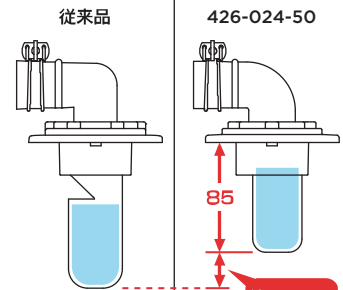


426-001-50



426-024-50

### 特長



- 呼50VU管用
- 材質 ABS、PVC、ステンレス、鋼
- 付属のインナーで、軟質ホースに対応
- つば部分がステンレス製のためビス止め時の割れの心配がありません。
- バンド、インナー、キャップ、ビス付き

- 呼50VP/VU兼用
- 材質 ABS、PVC、鋼
- 封水50ミリを確保したまま、床下突出寸法を85ミリにすることで、床下が狭くて排水勾配の取れない現場に対応しています。
- 付属のインナーで、軟質ホースに対応
- バンド、インナー、キャップ、ビス付き

※従来品よりも床下寸法が約30ミリ小さくなりました。

品名	品番	定価
洗濯機用排水トラップ	426-001-50	3,400円

品名	品番	定価
洗濯機用排水トラップ(メッキ)	426-024-50	3,100円

# 住実養生テープ 紙基材

## 段ボールごと古紙回収できる！

- クレープ紙基材を使用しており段ボールに貼ったまま古紙回収が可能  
→作業効率の改善と脱プラの実現!
- 巻き出し性が軽く、作業性良好
- 剥がした際に、糊残りが少ない

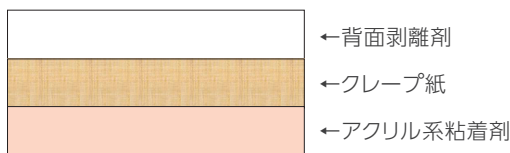
### >>用途

- 床材を保護する養生材の固定
- 建築内装、土木現場での各種養生

### ポイント

- 作業効率化による建設現場での人手不足対策
- 各企業のSDGsへの取り組み
- 従来品の価格競争に対する新たな付加価値

### >>テープの構成



品番	サイズ	入数	定価
VF011	幅48mm×長さ25m×厚さ0.105mm	20巻/梱	オープン

# 内窓 ウチリモ

かんたん ウチリモ  
内窓

窓の額縁の奥行きがなくても大丈夫!

- 額縁から最大11mmまで枠を持ち出せる設計のため、額縁の寸法が最小47mmあれば窓まわりの追加施工なしで取り付けできます。



品名	品番
内窓ウチリモ	MUH

今まで

70mm 未満

ふかし枠

これまでは窓額縁取付面が70mmなければ取り付けられず、ふかし枠が必要でした。

70mm以上

既築物件の約50%の住宅にはふかし枠の設置が必要

※ YKK AP調べ、N=3,952

ウチリモなら

窓額縁取付面 最小47mmを実現

58mm

持ち出し<sup>\*2</sup> 11mm まで可能!

※ 1 下枠の見込。 ※ 2 ふかし枠を取付けする場合は、枠持ち出し納まりは対応不可。

「内窓 ウチリモ」なら約75%の住宅にふかし枠なしで取付可能!

47mm以上

約75%

既築物件のほとんどが窓額縁取付面47mm以上

## 省エネ

冷暖房費の節約にも

節電しながら住まいを一年中快適に

## 二重窓の断熱効果でエアコンを効きやすく

### 断熱効果で 光熱費節約

断熱すると室温の変化が少ないから、寒い1月でも **約6,800円** も暖房費がおトクに過ごせます。

約36.6%ダウン

18,634円 vs 11,805円

アルミサッシ(単板ガラス) vs アルミサッシ(単板ガラス) + ウチリモ(Low-Eニュートラル)

【算出条件】  
解析No.00092  
詳細は商品カタログをご参照ください。

結露抑制

不快な結露を抑えて窓辺を快適に

ダニやカビも抑制

防音

気になる騒音・音漏れを抑え快適空間に

驚くほど静かに

### 取付け工事はスピーディ

今の窓はそのまま

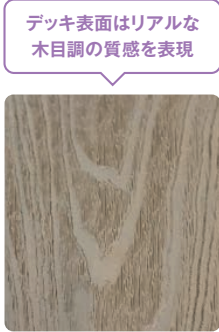
## 取付け工事 一窓あたり約60分

※ 施工時間は現場の状況により異なります。

# エバーエコウッド® リアル デッキセット

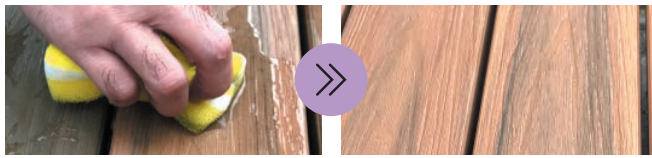
お手入れ簡単! 汚れが簡単に落とせる人工木デッキ

■表面に凹凸加工を加え、木目の表情を再現。本物のような風合いでまるで天然木のようなリアルなデッキに仕上がります。



品名		品番	サイズ	定価
エバーエコウッド リアルデッキセット (標準柱仕様)	115幅	ECOWOOD-RIAL	2間(3,626mm)×6尺(1,797mm)	419,700円
	195幅			363,000円

## POINT 汚れが付着しにくい! 水洗い&ひと拭きで復活!



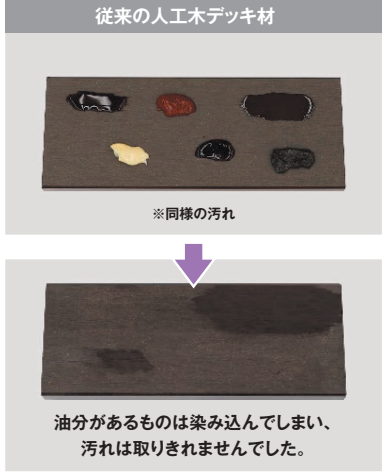
- 特別な洗剤や道具は必要ありません。
  - お部屋の掃除感覚で気軽にお手入れ。
  - 乾きやすいから掃除後、すぐにデッキを使えます。
- ※汚れの状態によっては洗剤やブラシが必要な場合もあります。

## 実験! エコウッド リアルは汚れがつきにくいのか実験

庭で食事をしたり遊ぶ際にデッキに付いてしまいそうな6種類の汚れの元を用意。

5分後...  
ウェットティッシュで汚れを拭き取る

CHECK!  
汚れ実験を動画で見る



●表示価格には消費税および組立費、施工費等は含まれておりません

# ニューテックウッド デッキ



天然木の風合いが魅力の人工木デッキ。  
湿気に強い床板による低床構造の「床」が作れます



95%がリサイクル素材  
由来の環境配慮型製品

ポリエチレン  
(再生樹脂)  
約35%

木材繊維  
(再生木材)  
約60%

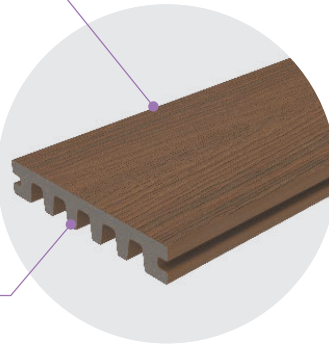
●「NewTechWood®」は、NewTechWood corporationの登録商標です。

ニューテックウッド デッキ チーク 使用イメージ

## 保護層

特殊ポリエチレン樹脂による  
全面コーティング (Ultra Shield)

- 1 汚れに強く、落ちやすい
- 2 色あせやチョーキングがしにくい
- 3 水が染み込みにくく、水分膨張が少ない



## 基材

高密度ポリエチレンと厳選された  
木繊維を主成分とする事で、高耐久性を実現!

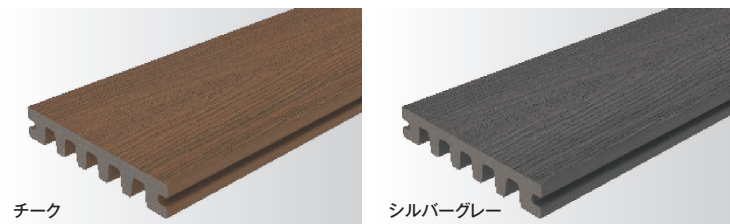
天然木のような表面仕上げと  
色のゆらぎでリアルな仕上がりに

表面は木肌のような加工を施し、  
色には自然な色のゆらぎでリアル  
な風合いを実現。



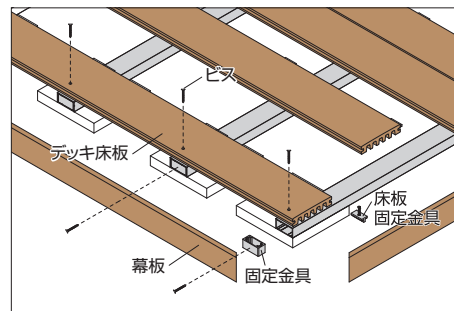
チーク シルバークレー

>>地面と一体感のある低床構造で、  
庭とつながる「グラウンドデッキ」が作れます



チーク

シルバークレー



FLから最小  
55mmで設置可能!

デッキ材は溝付き構造により、専用の固定金具を使用することで隠し固定が可能。ビスが表面に出ず、美しい仕上がりを実現。地面との高低差を抑えた低床構造で自然な一体感を演出します。

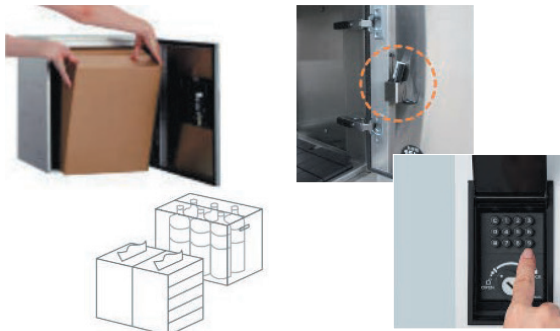
品名	品番	サイズ(mm)	定価
ニューテックウッド デッキ	チーク	138×25×L2,200	6,500円/枚
	シルバークレー		
	チーク	138×25×L2,800	8,300円/枚
	シルバークレー		

# KoKo Partition (宅配ボックス付玄関隔壁板)

重層長屋の限られた玄関スペースに、宅配ボックス・ポスト・目隠しパーテーションが1台で完結。

- 特許取得のユニット構成<sup>\*1</sup>
- 各住戸の玄関先で荷物を受け取れるよう上下のボックスの開閉蓋を反対向きにし、各住戸側から荷物の取り出しが可能に。
- 既築・新築問わず設置可能
- 様々な現場状況に対応可能な調整機構を有しています。
- 防水規格IPX4対応の宅配ボックス<sup>\*2</sup>
- 大切な荷物を濡らさない、屋外設置が可能な安心設計。

## >>宅配ボックス仕様

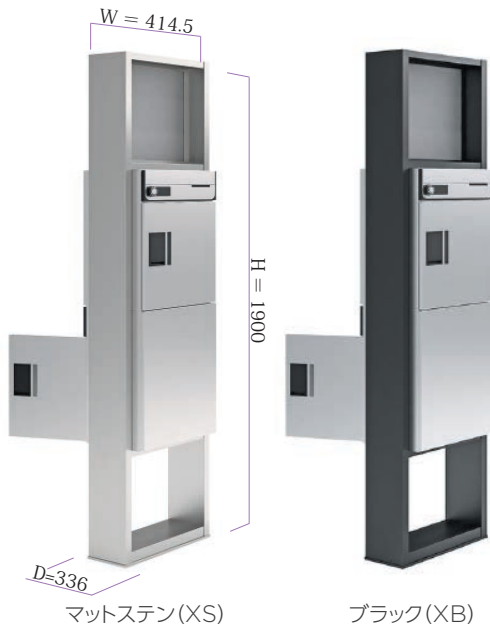


収納容量：20ボトル6本またはティッシュボックス10箱相当のものが入ります。(参考)

扉内側に受領印収納ポケット付き。機械式プッシュボタン錠なので電気工事不要。



## >>Frame Type



## >>Pillar Type



## >>主要鋼製部材・仕上

本体：アルミ押出形材・電着塗装  
 芯材：溶融Zn-Al-Mgメッキ鋼板・高耐候ウレタン樹脂塗装  
 宅配ボックス・ポスト：ステンレス・クリア塗装

<sup>\*1</sup>: 特許番号(特許第6013091号)「宅配ボックス装置及び集合住宅の玄関構造」  
<sup>\*2</sup>: JIS規格(JIS C 0920)保護等級4・飛沫型

品名	品番	定価
Frame Type	DTBKJ-FN52-●●-3	386,000円
Pillar Type	DTBKJ-PN52-●●	318,000円

色：●●

## 防災グッズ

いざという時に備えて

品名	品番	サイズ(mm)(WDH)	商品重量(g)	容量(L)	定価
防災リュック	JBOUSA101	約290×125×390	約250*	約14	オープン

\*リュックのみの重量になります。



## ■ダイナソーラーラジオライト

本体サイズ：約131×53×66mm、本体重量：約228g

## 【仕様】

ラジオ周波数帯：AM522-1,620kHz/FM76-108MHz

消費電力：6W、LEDライト：1W/110lm 6,500K

内蔵電池：リチウムイオン電池 2,000mAh(3.7V)

入力電源：DC5V 1A、出力電源：DC5V 0.85A

付属品：USBケーブル、取扱説明書、ストラップ

## ■トイレ10P

## 【セット内容】

凝固剤10g×10個・汚物袋10枚(約65×50cm)

## ■トイレの凝固剤20P

内容量：10g×20個、素材・成分：高分子吸水ポリマー

## ■ウォータータンク10L

素材・成分：LDPE(低密度ポリエチレン)

## ■レインポンチョBK

裾幅：127cm 着丈：102cm 袖丈：51cm 袖口：37.5cm

本体重量：約140g、素材・成分：PEVA

## ■アンチウィルスウェットシート

素材・成分：水、エタノール、PG、塩化ベンザルコニウム、パラベン、脂肪酸カチオン系化合物(抗ウイルス成分)  
内容量：20枚入り、本体サイズ：約200×300mm

## ■PVC厚手グローブ

素材・成分：PVC、可塑剤、ニトリル  
サイズ：フリー、内容量：30枚入り

## ■2WAYアルミブランケット

本体サイズ：約92×210cm、本体重量：約116g  
素材・成分：PE

## ■コットン100パーセントフェイスタオル2枚組

本体サイズ：約80×34cm  
本体重量：約85g(1枚あたり)

## 電動エアベッド

電動だからすぐに使えてキャンプや避難所で大活躍

## ■ライトになるエアポンプ付属(バッテリー内蔵)

## ■ボタン操作で空気入れ&amp;空気抜きが可能

## ■肌にやさしい素材で寝心地が抜群

## ■空気入れ約60秒\* 空気抜き約90秒\*

\*空気入れと空気抜きの時間は使用する状況・環境により異なります。



## セット内容

- ①エアベッド、②バッテリー内蔵エアポンプ、③エアーマクラ、④収納袋、⑤修理キット(表面用パッチ×1、側面・底面用パッチ×1)、⑥USBケーブル(Type-AtoC)、⑦ノズル(浮き輪用×1・エアーソファ用×1・エアープール用×1)、⑧取扱説明書

品番	サイズ	本体重量	定格電力	定格容量	エアポンプバッテリー容量	定価
HWE-7691	使用時：約幅970×高さ230×奥行1,860mm 収納時：約幅300×高さ120×奥行500mm	約2,960g (バッテリー含む)	40W	7.4V 1,300mAh	9.62Wh 3.7V リチウムイオン電池2,600mAh	オープン

## いざという時に備えるキャンプグッズ

丸洗いスランバー  
シュラフ・0

- 丸洗いOK
- 連結OK



## 抗菌防臭丸洗いアリーバ・-6

- DuPont社の抗菌処理技術Silvadurを採用
- 丸洗いOK
- 自然な足の開きに合わせたフットアングルストラクチャー構造



## neosイーザーセットコット

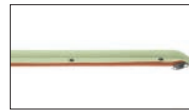
- ジッパーの開閉だけ!フレーム組立て不要な簡単ローコット
- YKKのタフジッパー使用



(楽ちんバルブ・高密弾力)

## 55セルフインフレーションマット・SOLO

- 注入&排出に「楽ちんバルブ」を採用!
- 自動で膨らむ,超厚55mm!寝心地を追求
- 気分に応じて使い分け,カラーリバーシブルデザイン



(写真上)

## 野電パワーストックランタン2000・スマートワイヤレス

(写真下)

## 野電パワーストックランタン1000・ボックスワイヤレス

- 置くだけ充電!ワイヤレス充電機能付き
- 生活防水対応
- スマホ充電可能 約8台分(スマートワイヤレス)/約4台分(ボックスワイヤレス)

とにかく  
明るい!

1500lm



1000lm

品名	品番	主素材	サイズ	入数	定価
丸洗いスランバーシュラフ・0	72602020	[表面素材]モイスポリ [肌面素材]モイスポリ [中綿]ダイナチューブファイバー	(約)長さ190×幅80cm		7,200円
抗菌防臭丸洗いアリーバ・-6	72940152	[表面素材]モイスポリ [肌面素材]抗菌防臭モイスポリ [中綿]ダイナコンプレックスファイバー	(約)長さ220×幅80cm		12,700円
neosイーザーセットコット	73178018	スチール、ポリエステル(PVCコーティング)	長さ207×幅67×高さ16cm	1	13,500円
(楽ちんバルブ・高密弾力) 55セルフインフレーションマット・SOLO	72884171	ポリエステル、ポリウレタンフォーム	(約)長さ190×幅65×厚さ5.5cm		8,600円
野電パワーストックランタン2000・ スマートワイヤレス	74176050	ABS、PC、スチール	(約)幅19.5×奥行3×高さ10cm		12,500円
野電パワーストックランタン1000・ ボックスワイヤレス	74176051	亜鉛合金、アクリル、PC	(約)幅11×奥行3.5×高さ7.5cm		8,900円

# 神棚セット

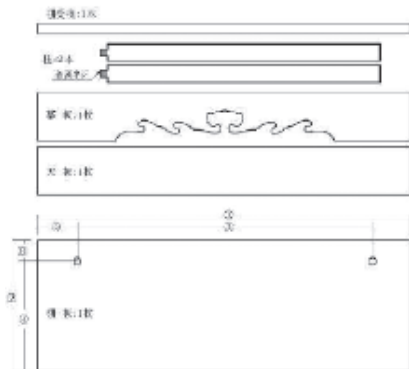
## 檜無垢の神棚一枚板、御宮・神具

- 祀りに必要な神棚棚板セット。檜の無垢一枚板を使用し本格的な仕様です。事務所にも、ご家庭にも最適です。

用途：置き型・取付タイプ  
ロッカーやタンスの上など、どこにでも簡単に置いてお祀りできます。  
また、壁や天井にも取り付けることも可能です。



品名	品番	サイズ(mm)	定価	
檜無垢神棚セット	A型	KA1100	1,100×360×34	120,000円
	E型	KE900	900×360×32	110,000円



屋根違い三社 中



屋根違い三社 小



セトモノセット



神鏡



しめ縄

品名	品番	サイズ(mm)	定価	
屋根違い三社	中	KOM1	640×490×260	27,500円
	小	KOM2	540×420×240	21,500円
	特小	KOM3	410×350×200	
セトモノセット	中	KS4	4寸	5,200円
	小	KS35	3.5寸	4,100円
神鏡	小	KK2	2寸	4,900円
	特小	KK35	1.5寸	4,300円
しめ縄(ゴボー)	KN4	4尺	9,500円	
	KN3	3尺	7,500円	

### >>各サイズ

- 御宮 屋根違い三社 中(640×490×260mm)  
※紙の御札の収まるサイズ 大扉：約38.5cm、小扉：約32cm
- 御宮 屋根違い三社 小(540×420×240mm)  
※紙の御札の収まるサイズ 大扉：約31.5cm、小扉：約26.5cm
- 御宮 屋根違い三社 特小(410×350×200mm)  
※紙の御札の収まるサイズ 大扉：約25cm、小扉：約20cm